

Traktor

Mähdrescher

Bauernhof

Zaun

Misthaufen

Güllewagen

Hahn

Huhn

Schwein

Schaf

Kuh

Pferd

Rapsfeld

Getreide

Ähre

Samen

Wiese

Acker

Maus

Katze

Pony

Hofhund

Esel

Taube

Beet

Gemüse

Kartoffeln

Rüben

Heu

Stroh

Sack

Milchkannen

Vogelscheuche

Futterhaus

Scheunentor

Brunnen

Schafherde

Fohlen

Ferkel

Kaninchen

Gänse

Ente

Pferdeanhänger

Kaninchenstall

Fässer

Pumpe

Giebel

Pflug

Storchennest

Pferdewagen

Eier

Körbe

Zwiebeln

Kuhstall

Küken

Lamm

Euter

füttern

streicheln

Kuhweide

Bulle

Empty box for writing.

Empty box for writing.

Empty box for writing.

Empty box for writing.

Empty box for writing.

Empty box for writing.

Empty box for writing.

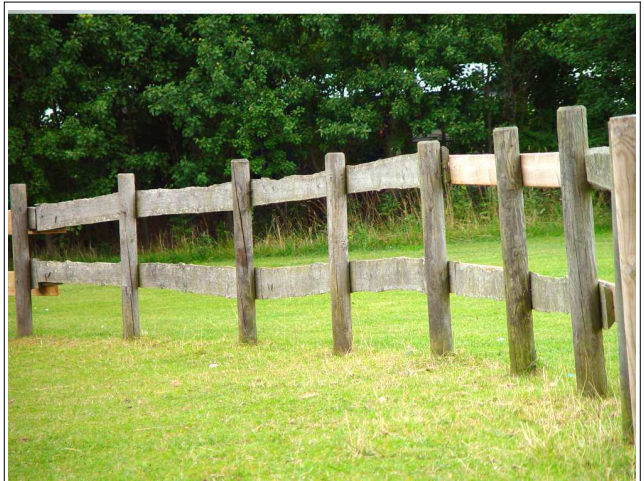
Empty box for writing.

Empty box for writing.

Empty box for writing.

Empty box for writing.

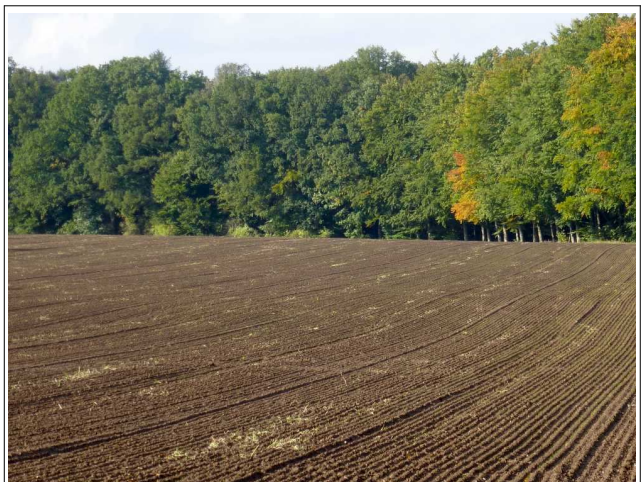
Empty box for writing.



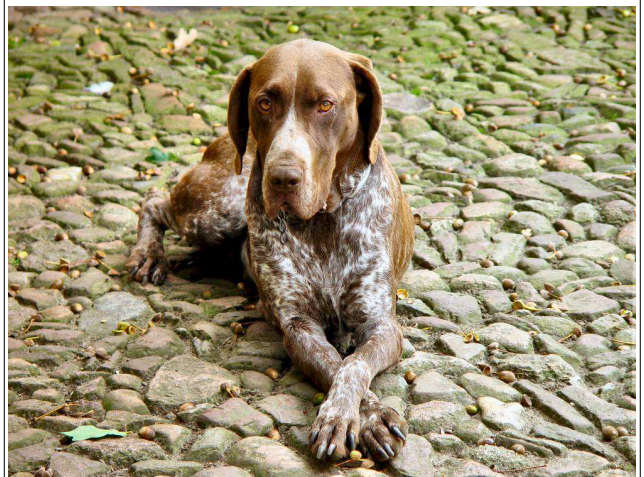
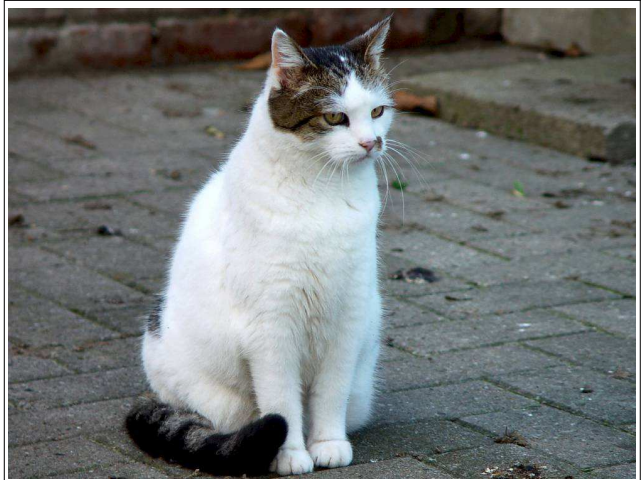












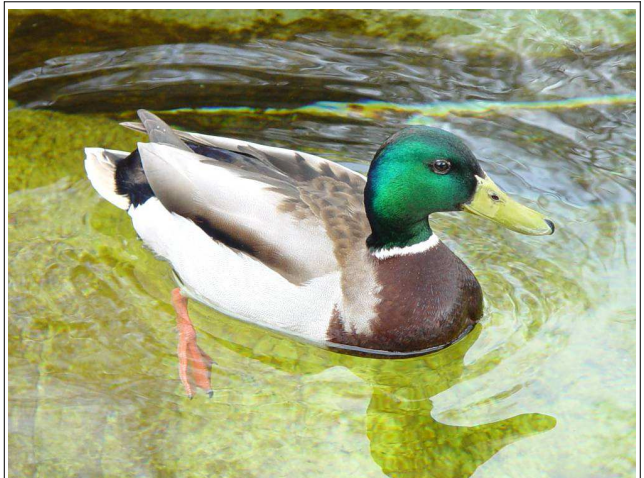




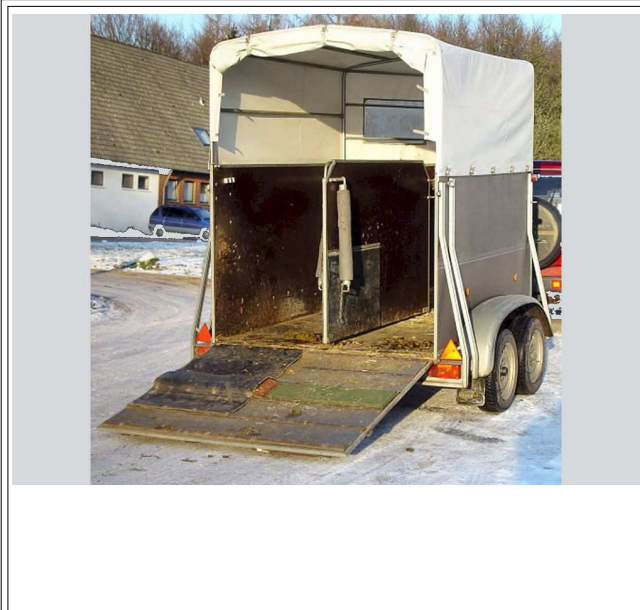




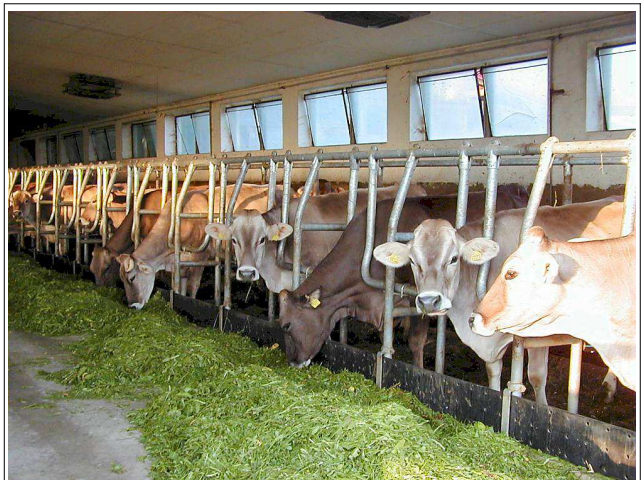








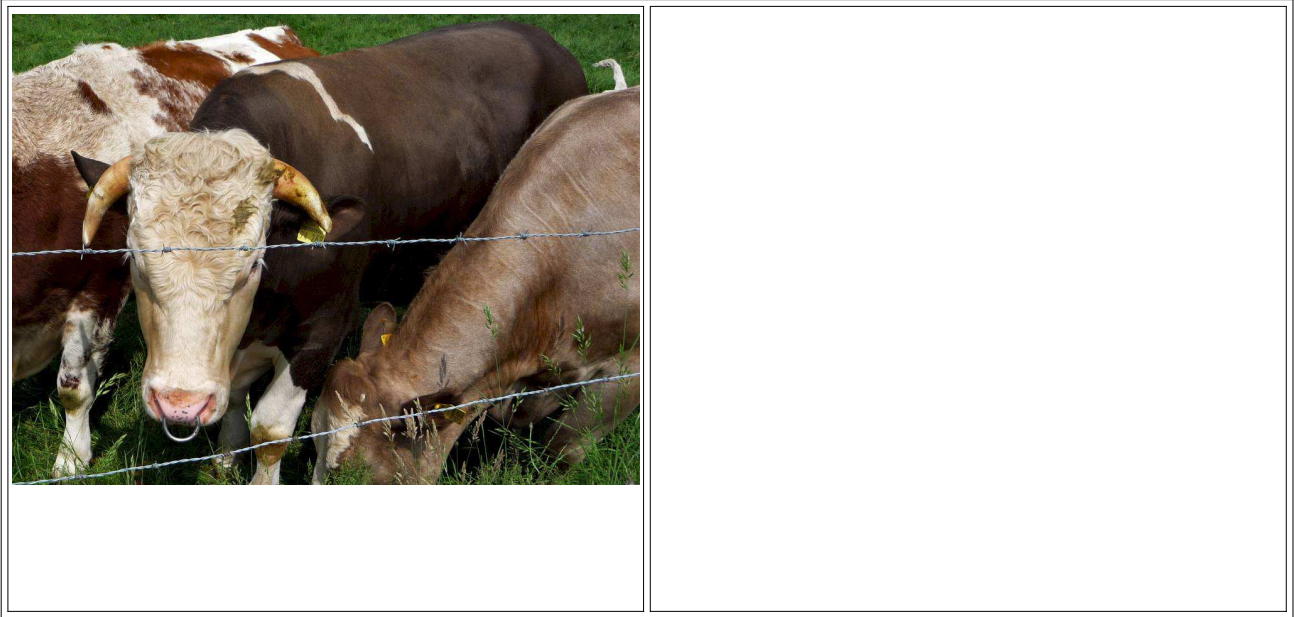












Diese Fotos sind Teil des Programms 'Hören-Sehen-Schreiben', aus der Datei 'Auf dem Bauernhof' im Unterordner 'Semantische Wortfelder'. (Schwerpunkt – Aphasietherapie)

Die Fotos können auch außerhalb des eigentlichen Programms für Zuordnungsspiele genutzt werden.

Spielanleitung:

Datei ausdrucken (empfohlen auf Fotopapier in hoher Qualität) und laminieren, Textkärtchen ausschneiden.

Die Textkärtchen sind den Bildern zuzuordnen. Dabei ergeben sich evtl. Gespräche.

Die Bilder können als ganze Bildseite oder ausgeschnitten als Einzelbilder eingesetzt werden.

Als Einzelbilder können die Bilder individuell zu Aufgaben kombiniert werden.

Durch markieren und mit der rechten Maustaste in das Foto klicken, kann die Grafik in Originalgröße (1000x750 Pixel) für eigene Zwecke gespeichert werden.

Für nicht gewerbliche Zwecke sind die Bilder lizenzfrei und können kostenlos verwendet werden.

Eugen Traeger Verlag 01.06.2014.